



Escapade à vélo en Transylvanie

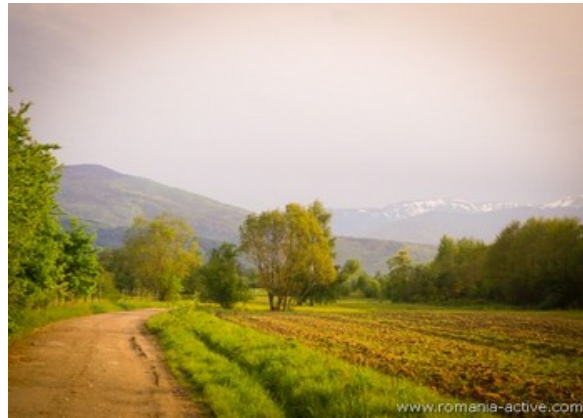
5 jours / 4 nuits

Ce voyage à vélo en Transylvanie est l'occasion idéale pour vous de découvrir cette contrée mystérieuse et spectaculaire rendue célèbre par la légende de Dracula, Bram Stoker. Entourée par les montagnes des Carpates, la Transylvanie était la terre désirée. C'est à cause de sa richesse que les Saxons sont arrivés ici au 11ème siècle et ont gardé le passage des Carpates contre les Tatars et les Ottomans. Mais ce n'est là qu'une infime partie de son patrimoine incroyablement riche que vous découvrirez au cours de ce voyage magique. Une aventure exceptionnelle vous attend!

VOTRE PROGRAMME

Jour 1 - Accueil à Bucarest

Le premier jour, nous vous accueillerons à la gare du Nord de Bucarest avant 14 heures. Vous prendrez ensuite le train pour Brasov (environ 3h) et une fois arrivé, vous bénéficierez d'un transfert privé vers Bucium, magnifique village de montagne situé au pied de la magnifique chaîne des Fagaras. Hébergement et dîner chez l'habitant dans une maison d'hôte charmante. Dîner inclus.



Jour 2 - Fagaras a velo

Aujourd'hui, vous pédalerez au pied des montagnes Fagaras au-dessus de la rivière Bucium. Vous traverserez le magnifique village de Lisa où vous découvrirez une machine fonctionnelle vieille de 100 ans utilisée pour confectionner des couvertures en laine épaisse. Ensuite, vous visiterez la région de Sambata de Sus (son samedi) pour voir son impressionnant monastère de Brancovenesc datant de 1696. Ensuite, le voyage vous mènera plus loin au village de Dragus où vous explorerez son musée ethnographique qui présente de nombreuses informations sur les traditions locales. Plus tard, vous traverserez la ville de Victoria et vous arriverez dans le village traditionnel de Carta, où vous serez impressionnés par les ruines de son monastère cistercien. J'espère que vous pourrez rencontrer le pasteur local qui ravira votre imagination avec ses histoires intéressantes. Hébergement et dîner dans une maison d'hôtes traditionnelle située dans le village de Carta.

Petit déjeuner, panier-repas, dîner, ~ 60 km, + 300m, -450m.



Ici, nous vous recommandons des nuits supplémentaires à Carta pour profiter au mieux de votre séjour:

1. Le premier concerne la visite de Sibiu, l'une des plus belles villes médiévales de Roumanie. Il faut également savoir que Sibiu a été choisie «la capitale culturelle de l'Europe en 2007». Ce bel endroit fut développé par les Saxons sur les vestiges d'un village romain et devint la résidence du gouvernement autrichien en Transylvanie. De nos jours, Sibiu impressionne par ses petites rues, ses cours pittoresques et ses escaliers en pierre qui créent une atmosphère des plus romantiques.
2. La deuxième option suggérée est de vous faire découvrir la route de Transfagaras à vélo, une merveille longue de 100 km qui traverse les Carpates, la plus haute route revêtue de bitume de Roumanie à un peu moins de 2 000 m d'altitude. Plus de détails ci-dessous

Jour 3 - Paysages pastoraux

L'itinéraire d'aujourd'hui vous emmène directement en Transylvanie vers le magnifique village de Biertan, qui abrite une magnifique église fortifiée chargée d'histoire. Cet impressionnant monument a été inscrit sur la liste du patrimoine mondial de l'Unesco depuis 1993. Vous continuerez votre aventure sur des routes de campagne impeccables où vous apprécierez les vues pastorales. Vous pouvez également faire un petit détour sur le chemin pour voir une autre belle église fortifiée à Richis. Dîner et logement au village de Biertan.

Petit déjeuner, panier-repas, dîner, ~ 65 km, + 600m, -650m



Jour 4 - Vers la citadelle

Aujourd'hui, vous découvrirez l'une des perles de Transylvanie. Vous ferez du vélo jusqu'à Sighisoara, l'une des dernières citadelles médiévales d'Europe. Cette ville étonnante est entièrement habitée et fait également partie de la liste du patrimoine mondial de l'UNESCO. Découvrez sa magnifique vieille ville, abritant une magnifique tour de l'horloge (initialement conçue comme l'entrée principale de la citadelle), d'intéressants escaliers couverts, des rues médiévales colorées ainsi que la maison où est né Vlad Dracul (le père de Dracula). Sur votre chemin, vous pourrez faire un petit détour vers Dumbraveni, une autre ville charmante abritant une importante église catholique arménienne qui témoigne de notre passé glorieux. Hébergement dans un hôtel de charme 3 étoiles du centre. Le dîner n'est pas inclus.

Petit déjeuner, panier-repas, ~ 40 km, + 380m, -400m



Jour 5 - Fin de séjour

Après votre petit-déjeuner, selon votre emploi du temps, vous pouvez encore disposer de quelques heures pour visiter la charmante ville de Sighisoara ou prendre le train pour Bucarest (5 à 6 heures selon le train de votre choix). Fin du voyage une fois arrivé à Bucarest.

Petit déjeuner inclus.

Nous vous rappelons qu'à tout moment nous pouvons être amenés à modifier des étapes de votre séjour en raisons d'événements indépendants de notre volonté. Nous dépendons notamment des événements climatiques et naturels.

Que souhaitez-vous modifier ?

TARIFS

610 euros par personne.

Accueil et Briefing : 35 euros par personne.

Supplément single : 90 euros par personne.

Supplément Voyageur unique (si vous voyagez seul) : 370 euros par personne.

Nuit supplémentaire à Carta pour visiter Sibiu, avec du logement en chambre single, prix / personne

: 90 euros par personne.

Nuit supplémentaire à Carta pour visiter Sibiu, avec du logement en chambre double, prix / personne : 115 euros par personne.

Nuit supplémentaire à Carta pour rouler en descendant le Transfagarasan. Prix / personne en partageant une chambre single. : 160 euros par personne.

Nuit supplémentaire à Carta pour rouler en descendant le Transfagarasan. Prix / personne en partageant une chambre double

Plus d'infos sur cette route: <http://www.wildtransylvania.com/p/transfagarasan.html> : 185 euros par personne.

Nuit supplémentaire Bucarest hotel 3*/chambre single/nuit : 83 euros par personne.



Nuit supplémentaire Bucarest hotel 3*/chambre double/nuit : 88 euros par personne.

Nuit supplémentaire Brasov hotel 3*/chambre single/nuit : 90 euros par personne.

Nuit supplémentaire Brasov hotel 3*/chambre double/nuit : 95 euros par personne.

Location Vélos hybrides Trek avec suspension avant, porte-bouteilles. Les deux ont 21 vitesses, cadre en aluminium léger, dérailleur Shimano. La location comprend: un kit de réparation, une pompe, un cadenas, une sacoche arrière, un porte-cartes. : 75 euros par personne.

Location E-bike: Cadre Alpha Aluminium, spécialement conçu pour le système Bosch Active Line, le porte-bagages et le garde-boue. Fourche: rigide, Pneus: Schwalbe Big Apple, 700x50C, protection anti-crevaison K-Guard, freins à disque hydrauliques Shimano. Cassette pédalier 9 vitesses Shimano Miranda Delta. Batterie: Bosch PowerPack (tube diagonal), 500Wh. Moteur: Bosch Active +, 250 Watt, 50 Nm. : 170 euros par personne.

Visite guidée de Bucarest à pied (environ 2h) : 120 euros par personne.

LE PRIX COMPREND

Hébergement

Repas (4 petits déjeuners, 3 pique-niques et 3 dîners)

Road-book

cartes

Transfert de bagages

transferts:

Jour 1 - Train Bucarest / Brasov: environ 3h

Jour 5 - Sighisoara / Bucarest: environ 5-6h

Jour 1 - Transfert privé Brasov / Bucium: environ 1h

Assistance locale disponible 24h / 24

LE PRIX NE COMPREND PAS

Location de vélos

Boissons autres que de l'eau

Articles de nature personnelle

Transfert au lieu de rendez-vous et à partir du lieu de dépose

Assurances et dépenses personnelles

NIVEAU DE DIFFICULTÉ

5 jours dont 3 de cyclisme. Niveau moyen (de 35 à 66 km / jour, avec quelques montées).

PORTAGE DE VOS AFFAIRES

Les bagages seront transférés d'un hébergement à l'autre.

HÉBERGEMENT

Occupation double:

- 1 nuit dans un petit hôtel central 3 * à Sighisoara (J4)

- 3 nuits en chambres d'hôtes, installations exceptionnellement partagées

TAILLE DU GROUPE

A partir de 2 personnes.



DÉPARTS

Tous les jours du avril au octobre, sous réserve de disponibilité des hébergements, réponse sous 48h, de lundi à vendredi.

DÉPART

à la gare SNCFR de Bucarest.

DISPERSION

à la gare SNCFR de Bucarest.

ACCÈS

Comment se rendre de l'aéroport à la gare du Nord:

AUTOBUS

- Pour vous rendre à la gare du Nord, sortez du terminal des arrivées (au rez-de-chaussée - si vous voyez un magasin de fleurs à votre droite, vous êtes au premier étage) et dirigez-vous vers l'arrêt de bus "Otopeni Plecari" (départs d'Otopeni).
- - Prenez le bus 100 et descendez à l'arrêt Piata Victoriei. De là, vous pouvez prendre le métro jusqu'à l'arrêt GARA DE NORD.

TAXI

- Vous pouvez commander un taxi aux machines trouvées près des sorties des terminaux. Un taxi coûte au maximum 100 lei, n'acceptez pas de payer plus ou ne prenez pas un taxi avec un coût supérieur à 2,59lei / km!

TRANSFERT PRIVÉ

- Nous pouvons organiser un transfert privé, 35euro, ~ 45 min - 1h (selon le trafic).

UBER / BOLT

- Les applications UBER et BOLT fonctionnent très bien pour vous permettre de commander une voiture qui vous mènera à l'hôtel. Le prix dépend du nombre de voitures disponibles et du trafic.

COMMENT se rendre de la gare du Nord à l'AÉROPORT:

AUTOBUS

- Pour rejoindre l'aéroport, au bout du quai de la gare, prenez le couloir entre le McDonald's et le bureau d'information.
- Juste en face de la sortie, il y a une entrée pour le métro-train.
- Prendre la ligne jaune pour un arrêt, jusqu'à Piata Victoriei.
- La station de bus se trouve juste en face de la sortie du métro, sur « Lascar Catargiu Boulevard ». Prenez le bus 100 qui vous conduira directement à l'aéroport.
- Descendez à l'arrêt AEROPORTUL INTERNATIONAL HENRI COANDA TERMINAL PLECARI (DEPARTURES).

TAXI



- Vous pouvez commander un taxi aux machines trouvées près des sorties de la gare. Un taxi coûte au maximum 100 lei, n'acceptez pas de payer plus ou ne prenez pas un taxi avec un coût supérieur à 2,59lei / km! Les chauffeurs de taxi indépendants ont des prix différents.

TRANSFERT PRIVÉ

- Nous pouvons organiser un transfert privé, ~ 45 min - 1h (selon le trafic).

UBER / BOLT

- Les applications UBER et BOLT fonctionnent très bien, vous pouvez donc commander une voiture qui vous conduira à l'aéroport. Il suffit de sortir de la gare et de marcher environ 200 m à proximité de la gare pour que le GPS puisse mieux vous localiser. Le prix dépend du nombre de voitures disponibles et du trafic.

ÉQUIPEMENT À EMPORTER

CE QU'IL FAUT APPORTER?

L'habit ne fait pas le moine, et le cuissard moulant ne vous transformera pas en champion du vélo. Toutefois, un minimum d'équipement spécifique au vélo sera nécessaire pour être à l'aise sur ses pédales :

- un casque (nous fournissons des casques uniquement sur demande, mais il est toujours plus confortable d'avoir son propre casque)
- sacoche vélo ou petit sac à dos (avec éventuellement un crochet élastique) pour les affaires du jour (pique-nique, appareil photo, ...). Des sacs seront à louer.
- des lunettes de soleil
- gants
- chaussures avec semelles non glissantes
- une poche à eau et/ou une gourde et/ou des bidons sur le vélo (2L/jour/personne minimum). Le support bouteille est sur tous les vélos sauf sur les vélos Arcades femme.
- des vivres (barres énergétiques, fruits secs...)
- crème solaire
- crème anti-moustiques
- veste polaire légère ou coupe-vent légère
- veste imperméable légère
- lampe frontale
- chapeau de soleil
- vêtements personnels pour temps frais à chaud

INFORMATION IMPORTANTE

Ce voyage peut se faire à l'inverse si vous le souhaitez (de Sighisoara à Bucarest).